



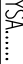
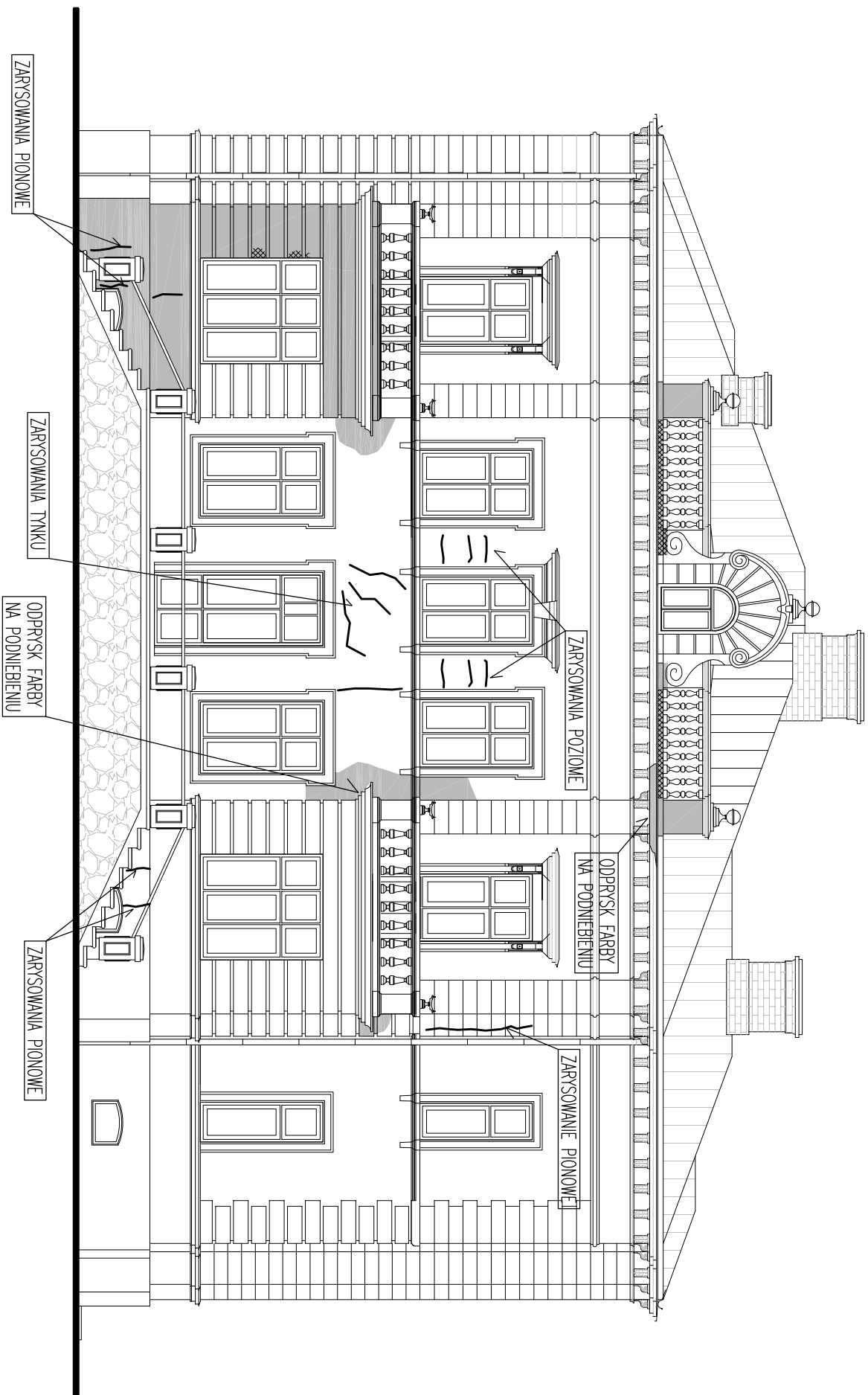



NAZWA OPRACOWANIA
PROJEKT BUDOWLANY REMONTU ELEWACJI ZEWNETRZNYCH, WYMIANY ELEMENTÓW POŁACI DACHOWYCH ORAZ ZAGOSPODAROWANIA TERENU PRZY MUZEUM PRZYRODY W DROZDOWIE
NAZWA OBIEKTU
MUZEUM PRZYRODY W DROZDOWIE

## LEGENDA:

	ZARYSOWANIA
	ZAMILGOCENIA POWIERZCHNIOWE
	ODPADAJĄCY TYNK / FARBA
	OPIS USZKODZEŃ
	RYSA.....



LOKALIZACJA			
18-421 Piątńca, ul. Główna 38 dz. nr ew. 697 obręb Drozdowo			
INWESTOR			
MUZEUM PRZYRODY W DROZDOWIE 18-421 Piątńca, ul. Główna 38			
GENERALNY PROJEKTANT			
 <b>PRO FORMA GRZEGORZ RYGERZ</b> <small>05 - 340 Brwinów, ul. Słowicza 20 A, tel.: 501 006 801</small>			
WYKONAWCY	OPRACOWANE	NR. UPRAWNIENI	PODPIS
BRANŻA	Gzregorz Rygerz	MA/025/04	
ARCHITEKTURA			
TREŚĆ RYSUNKU			
INWENTARYZACJA ELEWACJA POŁUDNIOWA			
SKALA	DATA		
1 : 100	09.2015		
FAZA	BRANŻA	NR. RYSUNKU	REWIZJA
PB	A	IN-11	00